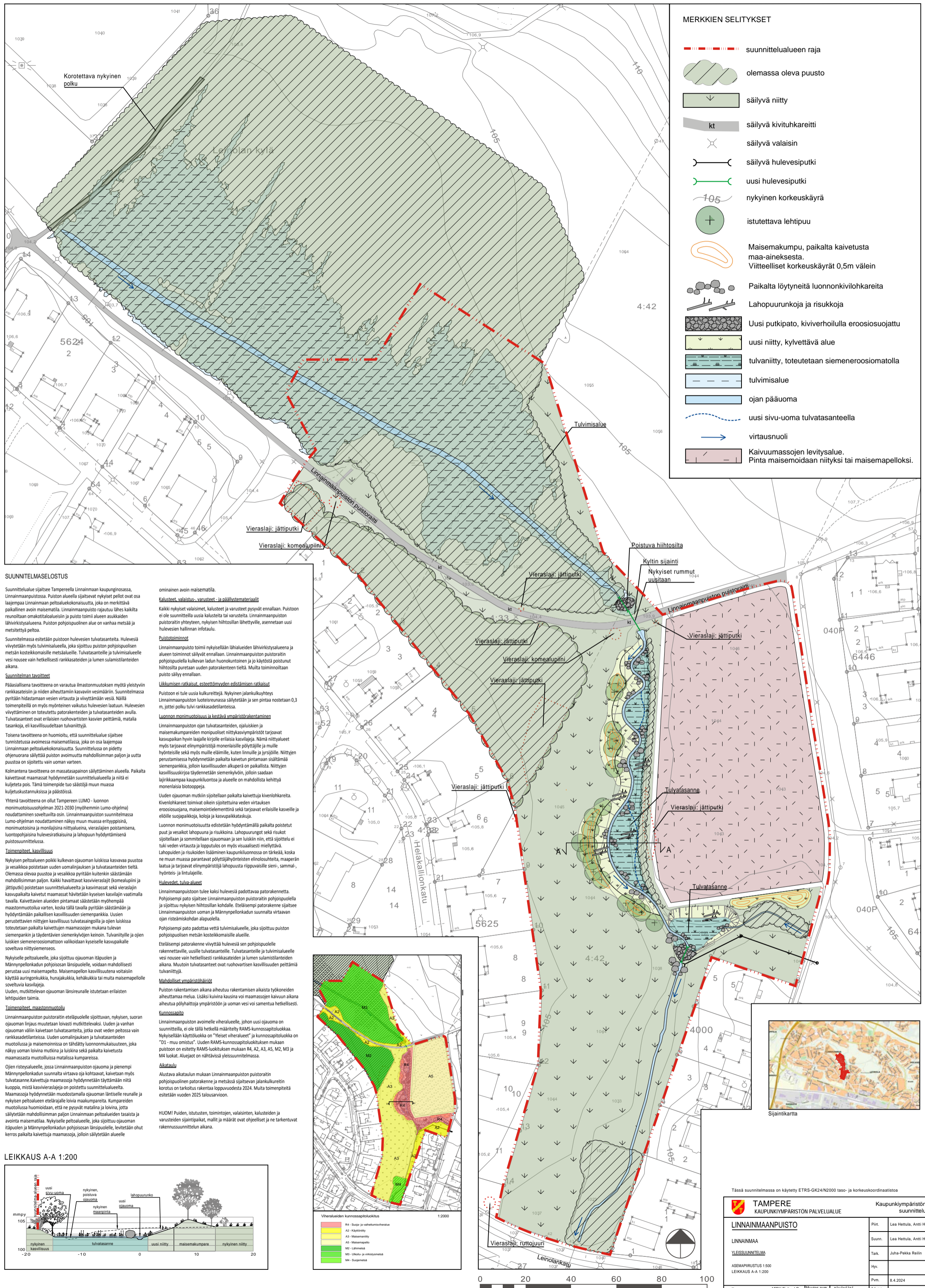


# LINNAINMAANPUISTON YLEISSUUNNITELMA 1:500



**MERKKIEN SELITYKSET**

- suunnittelualueen raja
- olemassa oleva puusto
- säilyvä niitty
- säilyvä kivituhkareitti
- säilyvä valaisin
- säilyvä hulevesiputki
- uusi hulevesiputki
- nykyinen korkeuskäyrä
- istutettava lehtipuu
- Maisemakumpu, paikalta kaivetusta maa-aineksesta. Viitteelliset korkeuskäyrät 0,5m välein
- Paikalta löytyneitä luonnonkivlohkareita
- Lahopuurunkoja ja risukkoja
- Uusi putkipato, kiviverhoilla eroosiosuojattu
- uusi niitty, kylvettävä alue
- tulvaniitty, toteutetaan siemenerosiomatolla
- tulvimisalue
- ojan pääuoma
- uusi sivu-uoma tulvatasanteella
- virtausnuoli
- Kaivumassojen levitysalue. Pinta maisemoidaan niityksi tai maisemapelloksi.

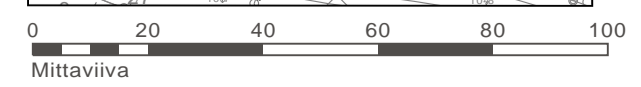
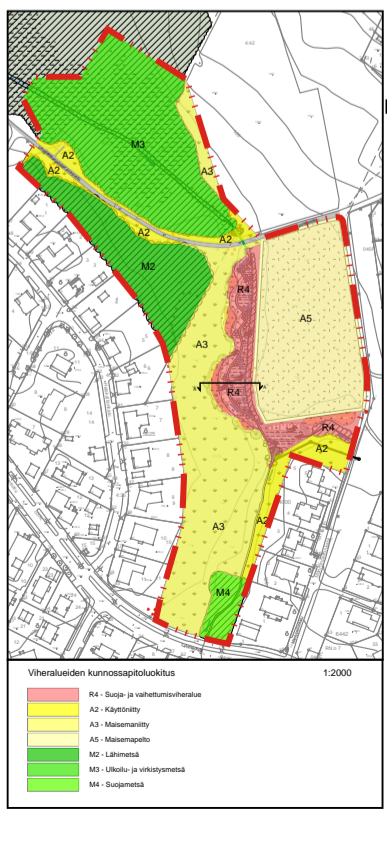
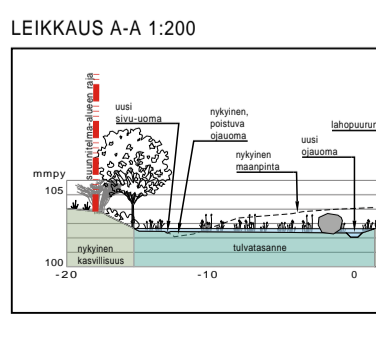
**SUUNNITTELUMASELOSTUS**

Suunnittelun lähtökohdat Tampereella Linnainmaan kaupunginosassa. Linnainmaanpuisto on suunniteltu alueelle, joka sijaitsee nykyisten peltokenttien ja oja-alueiden välillä. Suunnitelma on laadittu yhteistyössä Linnainmaan kaupungin, Linnainmaanpuiston ja alueen omistajien kanssa. Suunnitelma on tarkoitettu toteuttavaksi vuosien 2021-2030 välillä.

**suunnittelun lähtökohdat**  
Pääsääntö on luoda alueelle viihtyisä ja monipuolinen puisto, joka tarjoaa ilmeistä ja muotoilun lisäksi myös viihtymistä ja leikkomahdollisuuksia. Suunnitelma on tarkoitettu toteuttavaksi vuosien 2021-2030 välillä.

**Suunnitelman tavoitteet**  
Pääsääntö on luoda alueelle viihtyisä ja monipuolinen puisto, joka tarjoaa ilmeistä ja muotoilun lisäksi myös viihtymistä ja leikkomahdollisuuksia. Suunnitelma on tarkoitettu toteuttavaksi vuosien 2021-2030 välillä.

ominaisen avoin maisematila.  
Kalusteet, valaisimet, varusteet ja päällystämateriaalit  
Kaikki nykyiset valaisimet, kalusteet ja varusteet säilytetään ennallaan. Puistoon ei ole suunniteltu uusia kalusteita tai varusteita. Linnainmaanpuiston puistoraitin pohjoispuolella on toteutettu uuden patorakenteen lähetyksiä, asennetaan uusi hulevesien hallinnan infotaulu.  
Puistototiminnat  
Linnainmaanpuisto toimii nykyisellään lähivierailijain ja alueen toimintoihin säilytetään ennallaan. Linnainmaanpuiston puistoraitin pohjoispuolella on toteutettu uuden patorakenteen lähetyksiä, asennetaan uusi hulevesien hallinnan infotaulu.  
Liikkumisen ratkaisut esteettömyyden edistämisen ratkaisut  
Puistoon ei tule uusia kulkureittejä. Nykyinen jalankulkuyhteys Linnainmaanpuiston luoteisosassa säilytetään ja sen pintaa nostetaan 0,3 m, jotta polku tulvi rannakasatteleiden päälle.  
Luonnon monimuotoisuus ja kestävä ympäristörakentaminen  
Linnainmaanpuiston ojan tulvasantien, ojaluokien ja maisemakumpareiden monipuoliset niittykasviympäristöt tarjoavat kasvupaikan hyvin laajalle erilaisille kasveille. Tämä niittymä on myös tarjottu elinympäristöjä monienlaisille pölyttäville ja muille hyönteisille sekä myös muille eläimille, kuten lintuille ja jyrseille. Niittyjen perustamisessa hyödynnetään paikalta kaivetun pinnan sisältämiä siemenkkeitä, jolloin kasvillisuuden alkuperä on paikallista. Niittyjen kasvillisuuskuja täydennetään siemenkilvoin, jolloin saadaan lajirikkaampaa kaupunkiluontoa ja alueelle on mahdollista kehittää monenlaisia biotoopeja.  
Uuden ojan osan mukaan sijoitellaan paikalta kaivettuja kivenlohkareita. Kivenlohkareet toimivat oikein sijoitettuina veden virtauksen eroosiosuojana, maisemointielementtinä sekä tarjoavat erilaisille kasveille ja eläimille suojapaikkoja, koloja ja kasvupaikattasuja.  
Luonnon monimuotoisuutta edistetään hyödyntämällä paikalta poistettua puut ja vesikat lahopuuna ja risukkoja. Lahopuurungot sekä risukot sijoitellaan ja sommitellaan ojan ja sen luisiin osiin, että sijoitellaan tuen veden virtaus ja loppuolosuhteet myös visuaalisesti miellyttävä.  
Lahopuiden ja risukoiden lisäksi Linnainmaanpuiston ojan rannoilla on tärkeää, koska ne muun muassa parantavat pölyttävien eläinten elinolosuhteita, maaperän laatua ja tarjoavat elinympäristöjä lahovuista riippuvaisille sien-, sammal-, hyönteis- ja lintulajeille.  
Hulevesit tulvasantit  
Linnainmaanpuiston tulee kaksi hulevesiä padottava patorakenne. Pohjoisempi pato sijaitsee Linnainmaanpuiston puistoraitin pohjoispuolella ja sijoituu nykyisen hiihtosiltaan kohdalle. Eteläisempi patorakenne sijaitsee Linnainmaanpuiston ojan ja Männypellonkadun suunnasta virtavan ojan risteiskohdan alapuolella.  
Pohjoisempi pato padottaa vettä tulvimisalueelle, joka sijoittuu puiston pohjoispuolen metsän kosteikkomaaille alueelle.  
Eteläisempi patorakenne viivyyttää hulevesiä sen pohjoispuolelle rakennettavalle, uusille tulvatasanteelle. Tulvatasanteelle ja tulvimisalueelle vesi nousee vain hetkeksi rannakasatteleiden ja lumen sulamistilanteiden aikana. Muutkin tulvatasantet ovat ruohovartisten kasvillisuuden peittämä tulvaniittyyksiä.  
Mahdolliset ympäristöhäiriöt  
Puiston rakentamisen aikana aiheutuva rakentamisen aikaista työkoivon aiheuttama melu. Lisäksi kuivana kaivuvuonoinen kaivumassojen kaivun aikana aiheutuva pölyhaittoja ympäristöön ja uoman vesi voi samantasa hetkeksi.  
Kunnossapito  
Linnainmaanpuiston avoimelle viheralueelle, johon uusi oja osuu, on suunniteltu, ei ole tällä hetkellä määritelty RAMS-kunnossapitoluokkaa. Nykyisellään käyttöluokka on ”yleiset viheralueet” ja kunnossapitoluokka on ”D1 - muu omistus”. Uuden RAMS-kunnossapitoluokituksen mukaan puistoon on esitetty RAMS-luokituksen mukaan R4, A2, A3, A5, M2, M3 ja M4 luokat. Aluejot on nähtävissä yleissuunnitelmissa.  
Alkataulu  
Alustava aikataulu mukaan Linnainmaanpuiston puistoraitin pohjoispuolen patorakenne ja metsästä jäljitettävä jalankulkureitin korotus on tarkoitus rakentaa loppuvuodesta 2024. Muuta toimenpiteitä esitetään vuoden 2025 talousarvioon.  
**HUOM!** Puiden, istutusten, toimintojen, valaisinten, kalusteiden ja varusteiden sijaistapaikat, mallit ja määrät ovat ohjeellisia ja ne tarkentuvat rakennusluonnitelun aikana.



Tässä suunnitelmissa on käytetty ETRS-GK24/N2000 taso- ja korkeuskoordinaattistoja

<b>AFRY</b> AFRY Finland Oy Suunnittelunäkö Puh. 010 331 1000 www.afry.com/finland	Muutos pvm:	Päivämäärä:	Kaupunkiympäristön suunnittelu Piir: Lea Hettula, Antti Harju Suunn: Lea Hettula, Antti Harju Tark: Juha-Pekka Reilin Hyv.: Pvm: 8.4.2024 Pii.no: 18/22306/2
	Tekninen:	Piir.Nr.:	
	Summa:	Nimi:	
	TAMPERE KAUPUNKIYMPÄRISTÖN PALVELUALUE LINNAINMAANPUISTO YLEISSUUNNITELMA ASEMAPIIRUSTUS 1:500 LEIKKAUS A-A 1:200		